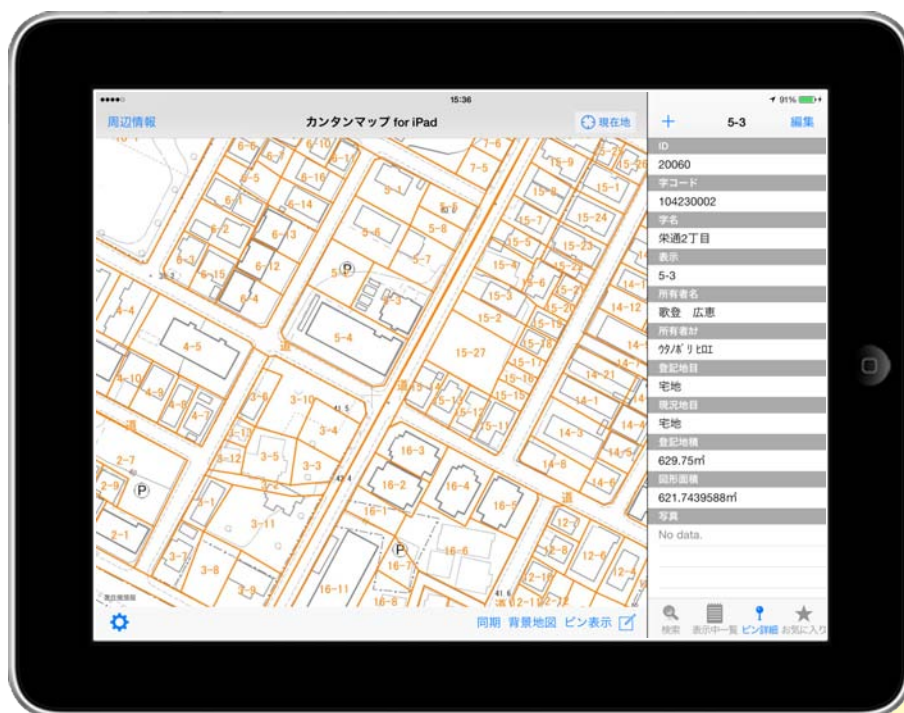


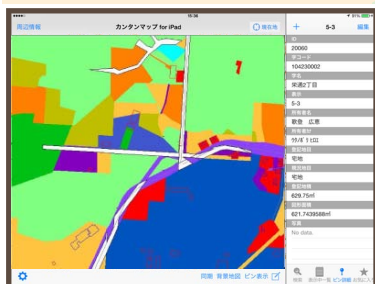
# カンタンマップ 固定資産

固定資産税の適正な課税を行うために、土地・家屋等の現況調査を支援いたします。



## 事例紹介

### 土地の利用状況調査



- ▶ 現況地目の調査に活用頂けます。現在の現況地目を登録しておき、変更があった場合、現場で現況地目の修正を行うことが可能です。

### 家屋の現況調査



- ▶ 新築・増改築、取り壊し等の把握のための家屋調査に活用頂けます。効率的に、課税情報と不一致が見受けられる家屋の確認が可能です。

### 路線価



- ▶ 評価替えに向けて、標準地や路線の価格設定のために行われる現地調査に活用頂けます。