

# カンタンマップの動作環境

商品名	カンタンマップ	
対応機種	iPad版 (Pro含む) iPad(第3世代以降) / Wi-Fi版 ※1、Wi-Fi+Cellular版	iPhone版 iPhone(第5世代以降)
対応OS	iOS 9 以降 (2017年12月現在)	
機能	地図表示(アップルマップ、その他オリジナル地図) ※2 データ新規登録、編集、検索、取込み ※3 お気に入り設定 写真の撮影、取込み 周辺情報表示 ※4 ピンのレイヤ、項目の設定変更 ※5 オフライン使用 ※6	
言語	日本語	
データ入出力 ソフト	Apple iTunes ※7	
提供方法	iTunes Storeからインストール	

※1 Wi-Fi版にはGPS機能がありません。必要な場合はiPadで利用できる外付けGPSを別途用意する必要があります。

※2 地図等は別途ライセンスが必要な場合がございます。

※3 データの取込みや取込み後の変換には専用のソフトウェアをご用意しております。(Windowsのみ)

※4 周辺情報の表示は標準のマップアプリを使用します。

※5 項目の設定変更は設定ファイルを変更して行います。

※6 オフライン時はアップルマップを使用できません。オリジナル地図でご対応下さい。

※7 お客様のPCでアップルよりダウンロード後、インストールしてください。

※ iPad、iPhone、iPod touch、Apple、iTunesは米国およびその他の国で登録されたApple Inc.の商標です。

※ iPhone商標は、アイホン株式会社のライセンスに基づき使用されています。

※ iOS商標は、Ciscoの米国およびその他の国のライセンスに基づき使用されています。

※ カンタンマップはあっとクリエーション株式会社の商標です。

## お問合せ先 .....



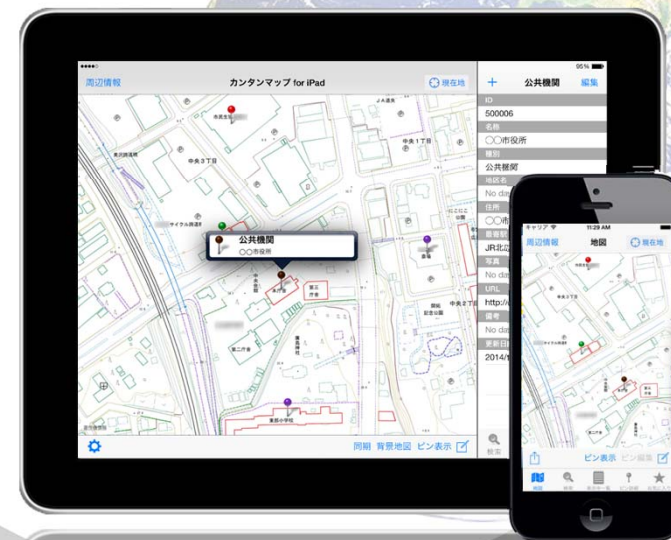
本社 〒003-0021 札幌市白石区栄通2-8-30 TEL 011-859-2603

帯広支店 〒080-0043 帯広市西13条北5-1-16 TEL 0155-38-3151

函館営業所 〒040-0073 函館市宮前町29-3 TEL 0138-45-5045

G 空間 EXPO 2012  
Geo アクティビティフェスタ 優秀賞

# カンタンマップ



# カンタンマップのご紹介

地図上に任意でポイントを置くことができ、置いたポイントには属性情報や写真の関連付けができるアプリケーションです。使用できる地図はiOSに搭載されたアップルマップのほか、自治体様で所有している航空写真や図面も活用できます。

地図上でのポイント表示や属性情報・写真の登録と、自治体様で所有している図面を組み合わせて活用することで、調査業務等で作業の効率化が図れます。



## 様々な情報を

### 地図上にポイントで表示!

- ▶ 管理している土地や家屋などの様々な情報がiPad上に表示でき、各種情報が連動できます。

今までのような紙の図面と帳票を合わせて見る必要がなくなり、どなたでも簡単にiPadで情報の閲覧、検索などができます。



## 写真やメモも現場でカンタン登録!

- ▶ iPadのカメラで撮影した写真を、現場ですぐに登録できます。別のデジタルカメラで撮影し、どこで撮影したのか思い出しながらの作業はもうありません。その場で気付いたことを、ポイントに入力できます。



## たくさんの

### 地図の持ち運び不要!

- ▶ 大量の地図を持ち歩く必要がなく、iPad 1台で整理・閲覧が可能になり、現地調査に必要な図面・帳票メモ・デジカメなどの荷物がiPadの1台でできます。
- ▶ 自治体様が所有している地図や市販の地形図、ゼンリンの住宅地図など地図データであれば、何でも使えます。地図のデジタルデータ化により紙資源のコストを削減できます。



## 現場ですぐ確認、効率up!

- ▶ 地図データやポイントデータがiPad本体に保存されているため、インターネットにつながってなくても使用可能です。山奥やトンネルなど電波の届かない現場でも、地図や図面の確認ができ、業務の効率が大幅アップします。

